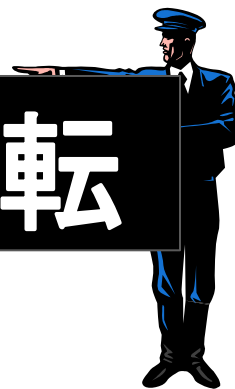


法規を守って安全運転



✓イヤホンの使用

イヤホンを使用して大音量で音楽を聴くなど、安全運転に必要な音声が聞こえない状態で運転をすることは法的に禁じられています。

(5万円以下の罰金)

✓傘差しや携帯電話使用による片手運転

片手がふさがった状態での運転は、操縦が困難になり非常に危険です。

(5万円以下の罰金)



✓飲酒運転

自転車だからお酒を飲んでも平気！というわけではありません。自転車は軽車両、自動車と同じく「車両」ですから、飲酒運転は違法です。

(5万円以下の罰金)

✓夜間の無灯火

夜間の無灯火運転による事故が、学内で実際に発生しています。ライト点灯は車や歩行者に自転車の存在を知らせることになりません。

(5万円以下の罰金)



✓二人乗り

二人乗りは青春ではありません。違法です。

(2万円以下の罰金または科料)



交通法規の遵守が、

安 全

への第一歩です



自転車は軽車両
くるまと同じ仲間です

自転車による事故が多発しています。
自分と他者の安全に配慮して、道路交通法にのっとった運転を心掛けましょう。



自転車の交通マナー

自転車安全利用5則



①自転車は、車道が原則、歩道は例外※

自転車は『軽車両』です。歩道と車道の区分のあるところは
原則的に車道を通行しましょう。

※歩道通行ができるのは…

- 「自転車及び歩行者専用」の標識がある場合
- 運転者が児童・幼児、70歳以上の高齢者の場合
- 車道または交通の状況からみてやむをえない場合

「自転車及び歩行者専用」



自転車道、自転車横断帯がある場合は必ず指定された部分を走行しましょう。

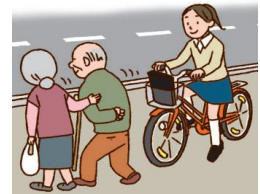
②車道は左側を通行

自転車は道路の左端に寄って通行しなければなりません。
右後ろからくる車に注意して走行しましょう。



③歩道は歩行者優先で、車道寄りを徐行

歩道を走行する場合、すぐに停止できる速度で、歩行者の通行を妨げる場合は一時停止しなければなりません。



④安全ルールを守る

◆飲酒運転禁止



◆二人乗り禁止



◆並進禁止



◆夜間のライト点灯



側面に反射材をつけましょう！

◆信号を守る



◆交差点での一時停止と安全確認



もし違反をすると？

◇自転車といえども、交通事故を起こした場合は大変な責任を負うことになります。

◇禁止事項の違反には罰則が設けられています。

＜罰則：例＞ 飲酒運転
5年以下の懲役又は
100万円以下の罰金
※酒に酔った状態で運転した場合

⑤子どもはヘルメットを着用

児童・幼児を保護する責任のある者は、児童・幼児を自転車に乗車させるときは、乗車用ヘルメットをかぶらせるよう努めなければなりません。



こんな運転もやめましょう！

*携帯電話を使用しながらの運転

携帯電話で話したり、メールをしたりしながらの運転は大変危険です。



*傘さし運転

傘をさすと視界が悪くなり、操作も不安定になるので非常に危険です。
必ずレインコートを着用するようにしましょう。

※キャンパス内の自転車事故の多くは雨天時または雨上がりの運転です。

*歩道で歩行者に対してベルを鳴らすことやヘッドホンを使用しながら運転することもルール違反です。



＜罰則＞ 手放し運転
・携帯を使用しながらの運転、傘さし運転を含む。

3ヶ月以下の懲役又は
5万円以下の罰金

平成20年6月1日より
自転車の通行等に関する
ルールが改正されました。

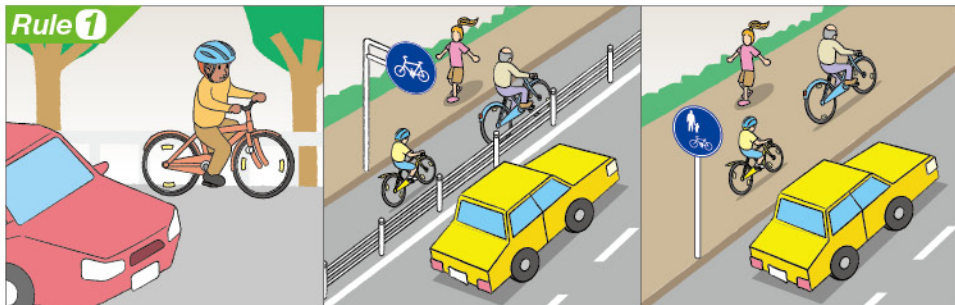


Safety Guidelines for Cyclists

自転車に乗るときに心がけるべきこと

2 Five rules to follow to ensure safety when riding a bicycle

自転車の通行方法 **自転車安全利用五則** を守りましょう。



Rule 1 In principle, cyclists should ride on the street and use sidewalks only in exceptional cases

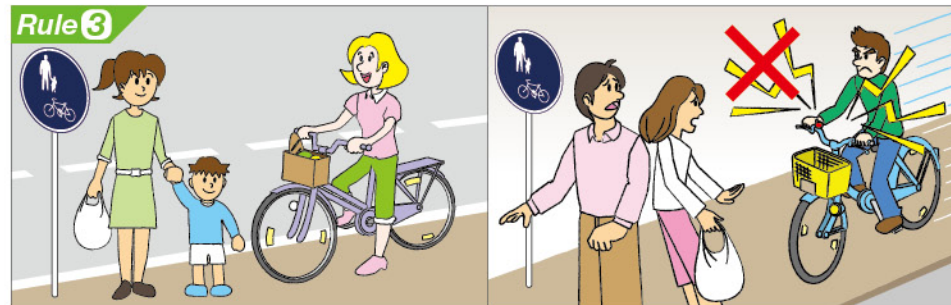
- Bicycles are classified as vehicles, so as a general rule, cyclists should use the street.
- Cyclists should use designated bicycle paths when they are available.
- Cyclists should use the lanes marked for bicycles on sidewalks or roads when they are available.
- Children under 13, adults 70 and over, and people with physical disabilities are permitted to ride a bicycle on the sidewalk.

* When the street is too narrow, cyclists can ride on sidewalks.

第一則

自転車は、車道が原則、歩道は例外。

- 自転車は車両の仲間なので、原則として車道を通行します。
 - 自転車道があるところでは、自転車道を通行すること。
 - 普通自転車歩道通行可の標識がある歩道は、自転車で通行できます。
 - 13歳未満の子ども、70歳以上の高齢者、体の不自由な人は、歩道を自転車で通行できます。
- ※車道の幅が狭いなどのやむを得ない場合には例外として歩道を通行できます。



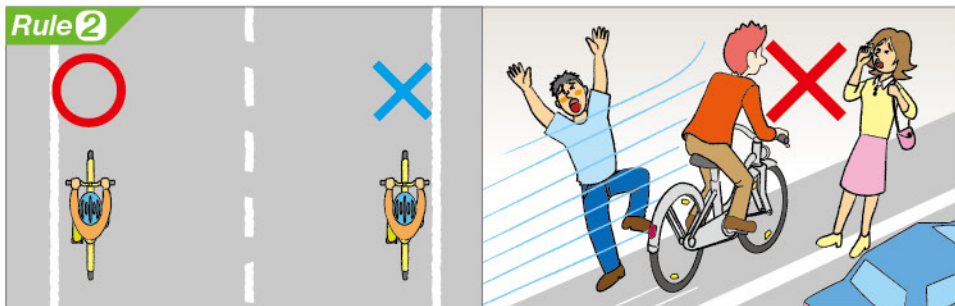
Rule 3 Cyclists must reduce speed on sidewalks and give pedestrians the right of way

- When passing pedestrians on sidewalks, cyclists should reduce speed enough to enable a sudden stop.
 - Cyclists should stop riding if there is a risk of obstructing passing pedestrians on sidewalks.
 - Cyclists should refrain from unnecessarily ringing bicycle bells at pedestrians on sidewalks.
- Pedestrians are given priority on sidewalks, so cyclists are expected to dismount their bicycle if necessary.

第三則

歩道は歩行者優先で、車道寄りを徐行。

- 歩道を通るときは、すぐ停止できるような速度で徐行すること。
 - 歩行者の通行を妨げるおそれのある場合は一時停止します。
 - 警音器を歩行者に対して歩道などでみだりに鳴らさないこと。
- あくまでも歩行者が優先です。必要に応じて自転車を降りましょう。

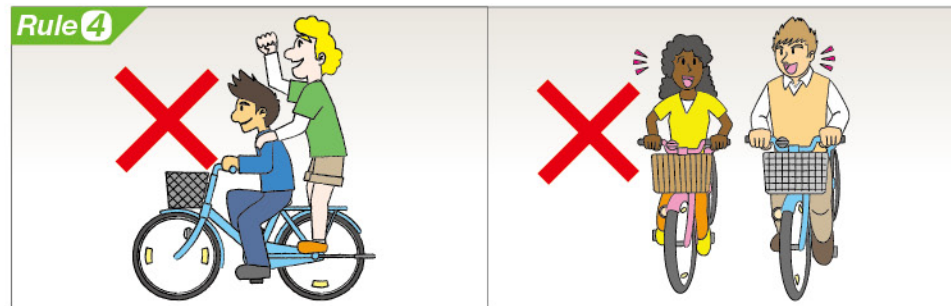


Rule 2 Cyclists should ride on the left side of the street

- Only the left side of the street should be used by cyclists.
- Cyclists must not obstruct pedestrians if riding inside the lines marking pedestrian paths.

第二則 自転車は左側を通行。

- 車道の左端を走ること。
- 路側帯を通行できますが、歩行者の通行を妨げないこと。



Rule 4 Cyclists must obey safety rules

Riding double is prohibited.

第四則 安全ルールを守る。二人乗りは禁止。

Rule 4 Cyclists must obey safety rules

Riding side by side is prohibited.

第四則 安全ルールを守る。並進は禁止。

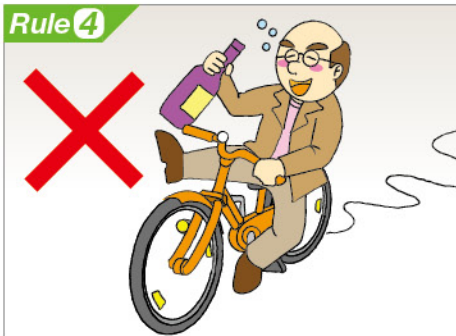


Safety Guidelines for Cyclists

自転車に乗るときに心がけるべきこと

2 Five rules to follow to ensure safety when riding a bicycle

自転車の通行方法 **自転車安全利用五則** を守りましょう。



Rule 4 Cyclists must obey safety rules

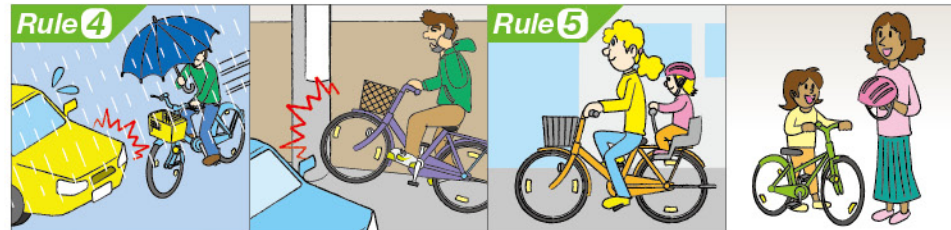
Cyclists are prohibited from riding under the influence of alcohol.

第四則 安全ルールを守る。飲酒運転は禁止。

Cycling after drinking alcohol is strictly prohibited

Offenders could face up to several years in jail or a large fine. Anyone who serves a person alcohol knowing that he or she will later ride a bicycle may also be subject to punishment.

飲酒運転は絶対に禁止!
 厳しい処罰が待っています。飲んで運転した人だけではなく、飲ませた人も処罰対象です。



Rule 4 Cyclists must obey safety rules

Cyclists must not use umbrellas or talk on mobile phones when riding.

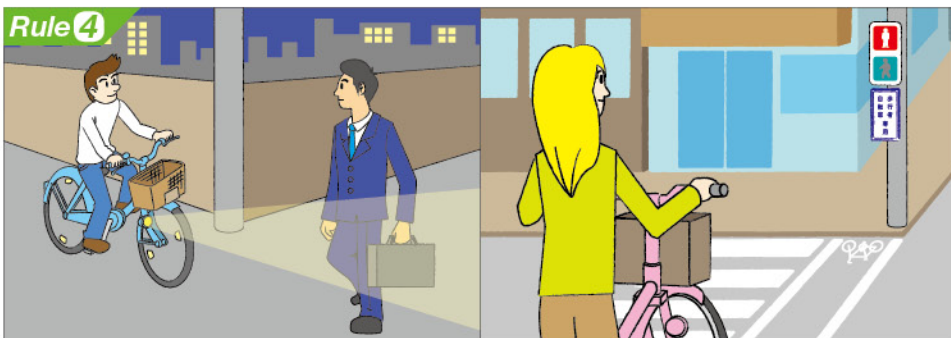
第四則 安全ルールを守る。
 運転中に傘をさしたり、携帯電話の通話・操作はやめましょう。

Rule 5 Children must wear a bicycle helmet

Parents and guardians must ensure that children wear a bicycle helmet in the following cases :

- When a child under the age of 6 is riding in the children's seat of a bicycle
- When a child under the age of 13 is riding a bicycle

第五則 子どもはヘルメットを着用。
 次の場合、保護者はヘルメットを着用させなければいけません。
 • 6歳未満の子どもの自転車の幼児用座席に乗せる場合
 • 13歳未満の子どもの自転車を運転する場合



Rule 4 Cyclists must obey safety rules

Cyclists must use bicycle lights at night. Cyclists must also use bicycle lights in the daytime when riding through tunnels or during foggy weather.

第四則 安全ルールを守る。

夜間はライトを点灯。
 昼間でもトンネルや濃霧の中ではライトを点灯しましょう。

Rule 4 Cyclists must obey safety rules

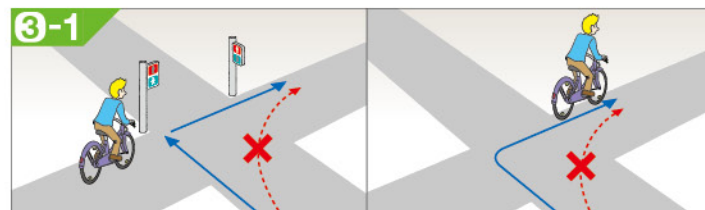
Cyclists must obey traffic lights at intersections and check for safety after coming to a full stop. (Traffic light rules are explained on page 3.)

第四則 安全ルールを守る。

交差点での信号遵守と一時停止・安全確認。
 (信号の意味は3ページ参照)

3 Using intersections

交差点の通り方



3-1 When making a right-hand turn

- **At intersections with traffic lights** When the light turns green, the cyclist should cross the intersection in a straight direction and come to a stop on the opposite side with the bicycle facing right. When the light of the intersecting street turns green, the cyclist should proceed in a straight direction after looking both ways to check for safety.
- **At intersections without traffic lights** The cyclist should look behind to check for safety, cross the intersection in a straight direction, then slow down to make a right-hand turn, and check for oncoming cars before proceeding.

右折するとき

- **信号機があるとき**
 青信号で、交差点の左側に沿って向こう側の角まで十分に速度を落として直進し、止まって向きを変えます。対面する信号が青色になってから、前後左右の安全確認をして直進します。
- **信号機がないとき**
 後ろの安全を確かめ、道路の左端に沿って向こう側まで直進し、速度を落として右に曲がり、安全を確かめて進みましょう。