

事 務 連 絡
令和 2 年 1 1 月 3 0 日

本部管理課 ハウジングオフィス

東京大学目白台インターナショナル・ビレッジ随時入居者募集について（お知らせ）

この度は、表記に係わる目白台インターナショナル・ビレッジ随時入居者募集について、日本人学生並びに留学生の方々に向けてご案内致します。

目白台インターナショナル・ビレッジは、2019 年 9 月にオープンした宿舎で、東京大学において研究・教育に従事する日本人学生、留学生及び外国人研究者の為の宿泊施設です。

より充実した学生生活、多彩な人々との共同生活により、コミュニケーション力をより一層培い、国際的な視野を広げていく拠点となる事を目指しております。

詳しくは、別添の募集案内及び下記 URL リンクにより本学ハウジングオフィスホームページをご覧頂きご検討の上、皆様にお申し込みいただければ幸いです。

記

（別添）

- ・ 目白台随時募集案内（日本語版）
- ・ 目白台随時募集案内（英語版）

☐ハウジングオフィスホームページ

- ・ 日本語ページ

<https://www.u-tokyo.ac.jp/adm/housing-office/ja/housing/shukusha/mejirodai.html>

- ・ 英語ページ

<https://www.u-tokyo.ac.jp/adm/housing-office/en/housing/shukusha/mejirodai.html>

以上

■本件に関する問い合わせ先

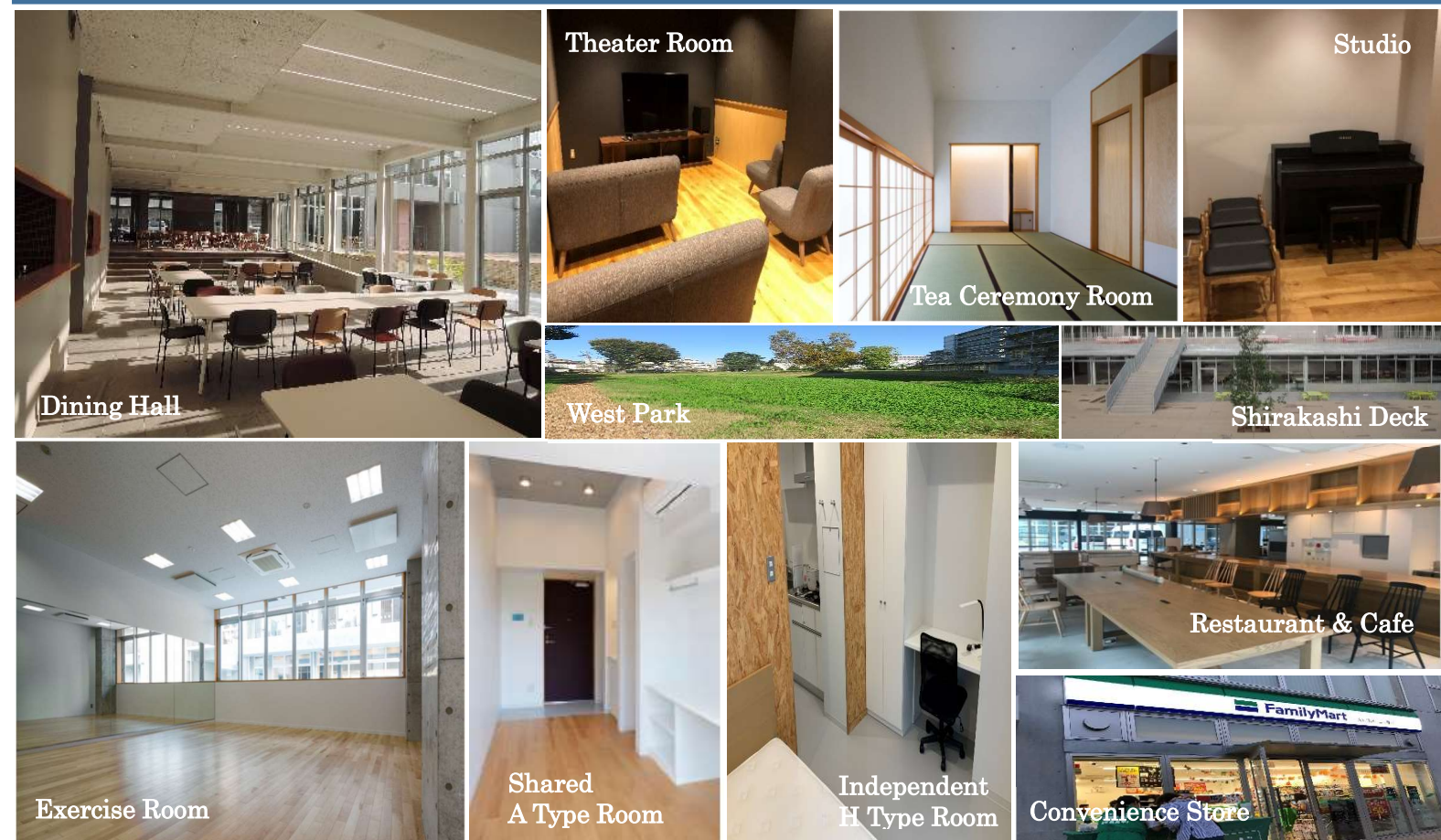
【担当】本部管理課 ハウジングオフィス

e-mail : housing-office.adm@gs.mail.u-tokyo.ac.jp

東京大学 目白台インターナショナル・ビレッジ The University of Tokyo Mejirodai International Village



2019年9月に開寮した本宿舎は、日本人と外国人とが日々の生活の中で互いの生活文化に触れながら国際交流が体験できる国際宿舎です。共用部に設置のキッチンやシャワー等を共用利用するタイプの「シェア型住戸」全704室と、居室内にキッチンやシャワー等が設置されているタイプの「独立型住戸」全151室が整備されており、備え付けの家具や家電が利用するため入居したその日から日常生活を送ることが可能です。さらに高いセキュリティの提供に加え、365日24時間有人管理で運営されているので安心です。また、シアタールーム、スタジオ、ティーセレモニールーム等の共用施設も充実するほか、敷地内にレストランやコンビニエンスストアも併設されるなど、居住者の利便性に資する宿舎となっています。



随時募集についてのご案内

目白台インターナショナル・ビレッジへの入居を希望される方は、下記大学ハウジングオフィス HP の入居申請オンラインシステム(OSTA)より、ご申請ください。

<https://www.u-tokyo.ac.jp/adm/housing-office/ja/osta/entry.html>

※定期内覧会は、在学生・在籍者を対象に毎月1回第3土曜日10時～と13時～の回で実施しています。
詳しくは、ハウジングオフィス HP をご覧ください。



■入居資格： 本学に在学中、または在学が決まっている日本人学生および外国人留学生ほか

■選考基準： 選考基準は特に設けていません。

申請数が居室空室数を上回った場合は、一律抽選となります。

■入居許可期間： 1年以内

その後、入居時における各課程の修業年限満了の日を超えない範囲内で1年毎の更新申請(許可制)が可能

■申請受付： 入居希望月6カ月前から毎月申請可能

■申請締切： 毎月25日

■結果通知： 申請翌月15日頃

■最短入居可能日： 申請翌々月1日以降・学生は一律月初め1日からの入居許可期間開始日設定となります。

■申請可能な居室タイプ： シェア型各タイプ、独立型各タイプ(单身/夫婦) ※詳しくは、下記参照

■宿舍料支払い方法： 銀行振込または口座振替による前払い制

※入居開始月には、入寮費に加えおよそ2ヶ月分(当月分・翌月分)の宿舍料の支払いが発生します。

申請可能な居室タイプについて



学生が申請可能な居室タイプは、下記のとおりです。

詳しい間取り等については、ハウジングオフィス HP をご覧下さい。

※なお、感染症対策の観点から、喘息等の基礎疾患がある方については、独立型居室のみの申請受付となります。

- ・シェア型 A タイプ(10 ㎡)、C/R タイプ(15 ㎡)：キッチン、シャワー、トイレ、ランドリー等共用タイプ
- ・独立型 E タイプ(15 ㎡)：キッチン、シャワー、トイレ付き個室タイプ(洗濯機なし)
- ・独立型 T タイプ(15 ㎡)：トイレ付きユニットバス備え付け個室タイプ(キッチン、洗濯機なし)
- ・独立型 G タイプ(23 ㎡)：水回り完備、シングルベッド2台備え付け個室タイプ(洗濯機なし)
- ・独立型 H タイプ(28 ㎡)：水回り完備、ダイニングスペース、ダブルベッド、洗濯機付き個室タイプ
- ・独立型 K タイプ(34 ㎡)：水回り完備、ダイニングスペース、ダブルベッド、洗濯機付き個室タイプ

居室タイプ	月額施設使用料	月額管理費	月額光熱水費	入寮費	マットレスカバー	更新料
シェア A タイプ	55,300 円	12,000 円	15,000 円	67,300 円	2,750 円	67,300 円
シェア C/R タイプ	69,800 円	12,000 円	15,000 円	81,800 円	2,750 円	81,800 円
独立型 E タイプ	75,800 円	12,000 円	15,000 円	87,800 円	2,750 円	87,800 円
独立型 T タイプ	69,800 円	12,000 円	15,000 円	81,800 円	2,750 円	81,800 円
独立型 G タイプ	95,000 円	18,000 円	20,000 円	113,000 円	5,500 円	113,000 円
独立型 H タイプ	106,000 円	18,000 円	20,000 円	124,000 円	4,750 円	124,000 円
独立型 K タイプ	111,000 円	18,000 円	20,000 円	129,000 円	4,750 円	129,000 円

Notice on the Application for the UTokyo Mejirodai International Village

This is to inform the UTokyo students on the application for the Mejirodai International Village.

The UTokyo Mejirodai International Village which opened in September, 2019, is an accommodation for all students in and from abroad as well as for international researchers both participating in the educational and research activities at the University of Tokyo. It is a place where various people with diverse backgrounds all live together, a place where we aim to provide the perfect environment to mutually brush up one's communication skills and globally widen up one's view to the broader world.

We wish you all to have a look at the information below and would consider your stay at the Mejirodai International Village. Applications are always open for you.
Thank you for your attention.

- Attachments:

- Handout Application Information on the Mejirodai International Village (Japanese)
 - Handout Application Information on the Mejirodai International Village (English)

- UTokyo Housing Office HP

- JAPANESE:

- <https://www.u-tokyo.ac.jp/adm/housing-office/ja/housing/shukusha/mejirodai.html>

- ENGLISH:

- <https://www.u-tokyo.ac.jp/adm/housing-office/en/housing/shukusha/mejirodai.html>

■ For Inquiries:

Office in Charge: UTokyo Housing Office

e-mail : housing-office.adm@gs.mail.u-tokyo.ac.jp

The University of Tokyo Mejirodai International Village



The Mejirodai International Village (MIV), opened in September 2019, is a place where international researchers and students in and from abroad can interact with one another on a daily basis. The 704 shared type rooms and 151 independent type rooms are all fully equipped with the basic necessary items needed to start up one's daily life right from the start of the move-in date. In addition to its high security, the facility provides 24/7 manned management services to always satisfy the needs of its residents. What is more, the various common spaces; theater room, studio, tea ceremony room, etc. along with the convenience store and restaurant & café within the premises will sure enrich your life here at the Mejirodai International Village.



Dining Hall



Theater Room



Tea Ceremony Room



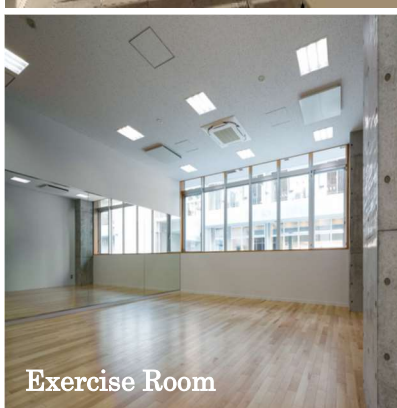
Studio



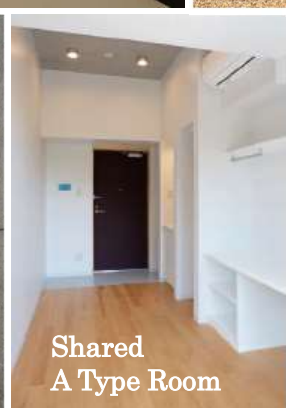
West Park



Shirakashi Deck



Exercise Room



Shared
A Type Room



Independent
H Type Room



Restaurant & Cafe



Convenience Store

Application for MIV



Please submit your application via OSTA from the following page:

<https://www.u-tokyo.ac.jp/adm/housing-office/ja/osta/entry.html>

※Visiting tours are held on the third Saturday of each month from 10:00~and 13:00~ respectively.
For more details, please refer to the UTokyo Housing Office HP

■**Eligibility:** International/Japanese students who are or are to be enrolled at UTokyo

■**Selection:** There is no selection criteria.

If the number of applications is to exceed the number of vacancies, the successful applicant will be determined by lot.

■**Period of Tenancy:** 1 year at maximum.

※Contract renewable every year if applied and permitted by the end of tenancy with conditions.

■**Application Period** : 6-month prior application available each month

■**Application Deadline** : 25th day of each month

■**Notification of Result:** Around the 15th day of the following month

■**Earliest Move-In Date:** From the first day of the second month from application

■**Room Types Available:** Shared & Independent Type Rooms (Single/Couple)

■**Method of Payment:** Monthly rent prepaid by bank transfer or direct debit

※Entrance Fee, mattress fee and 2-month rent (for the move-in month + the next month) needed at the time of move-in.



Room Types Available

The room types available for students are as follows.

Please refer to the UTokyo Housing Office HP for the details of the room layouts.

※Students with preexisting health conditions can only apply for the independent type rooms as precautions against infectious diseases.

- Room Type A (10 m²)&C/R (15 m²):shared kitchen, shower, toilet, laundry, etc.
- Room Type E (15 m²):equipped with kitchen, shower, toilet(no washing machine)
- Room Type T (15 m²):equipped with a modular bathroom (no kitchen, washing machine)
- Room Type G (23 m²):kitchen, shower, toilet, 2 single-sized beds(no washing machine)
- Room Type H (28 m²):all equipped with a dining space & 1 double-sized bed
- Room Type K (34 m²):all equipped with a dining space & 1 double-sized bed

Room Type	Accommodation Fee/month	Maintenance Fee/month	Utilities Fees/month	Entrance Fee	Mattress Cover Fee	Renewal Fee
Type A	JPY 55,300	JPY 12,000	JPY 15,000	JPY 67,300	JPY 2,750	JPY 67,300
Type C/R	JPY 69,800	JPY 12,000	JPY 15,000	JPY 81,800	JPY 2,750	JPY 81,800
Type E	JPY 75,800	JPY 12,000	JPY 15,000	JPY 87,800	JPY 2,750	JPY 87,800
Type T	JPY 69,800	JPY 12,000	JPY 15,000	JPY 81,800	JPY 2,750	JPY 81,800
Type G	JPY 95,000	JPY 18,000	JPY 20,000	JPY113,000	JPY 5,500	JPY 113,000
Type H	JPY 106,000	JPY 18,000	JPY 20,000	JPY124,000	JPY 4,750	JPY124,000
Type K	JPY 111,000	JPY 18,000	JPY 20,000	JPY 129,000	JPY 4,750	JPY129,000