

各位

保健・健康推進本部長

インフルエンザワクチンの予防接種について

保健・健康推進本部では、本郷地区で700名分、柏地区で300名分のワクチンを用意し、学生優先として下記の日程で予防接種を行うこととしますのでお知らせいたします。なお、各地区とも予定数量に達した時点で終了となりますので、ご了承下さい。

記

接種対象者：本学の学生及び教職員

接種日時：

本郷地区	10月27日(木)	13:30~15:30	(学生)
	10月28日(金)	10:00~12:00	(学生・教職員)
柏地区	柏地区は各日先着75名までとなります。		
	11月7日(月)	9:30~11:00	(学生)
	11月8日(火)	9:30~11:00	(学生)
	11月9日(水)	9:30~11:00	(学生・教職員)
	11月10日(木)	9:30~11:00	(学生・教職員)

接種場所：

本郷地区 本郷保健センター 1階 多目的室

柏地区 柏保健センター

接種料金：2,000円(学生)、2,500円(教職員)

(釣銭のないようにお願いします。万一、釣銭が発生した場合には接種できないことがあります)

その他：保健・健康推進本部 web サイト <http://www.hc.u-tokyo.ac.jp/> も併せてご覧下さい。(問診票については後日掲載します)

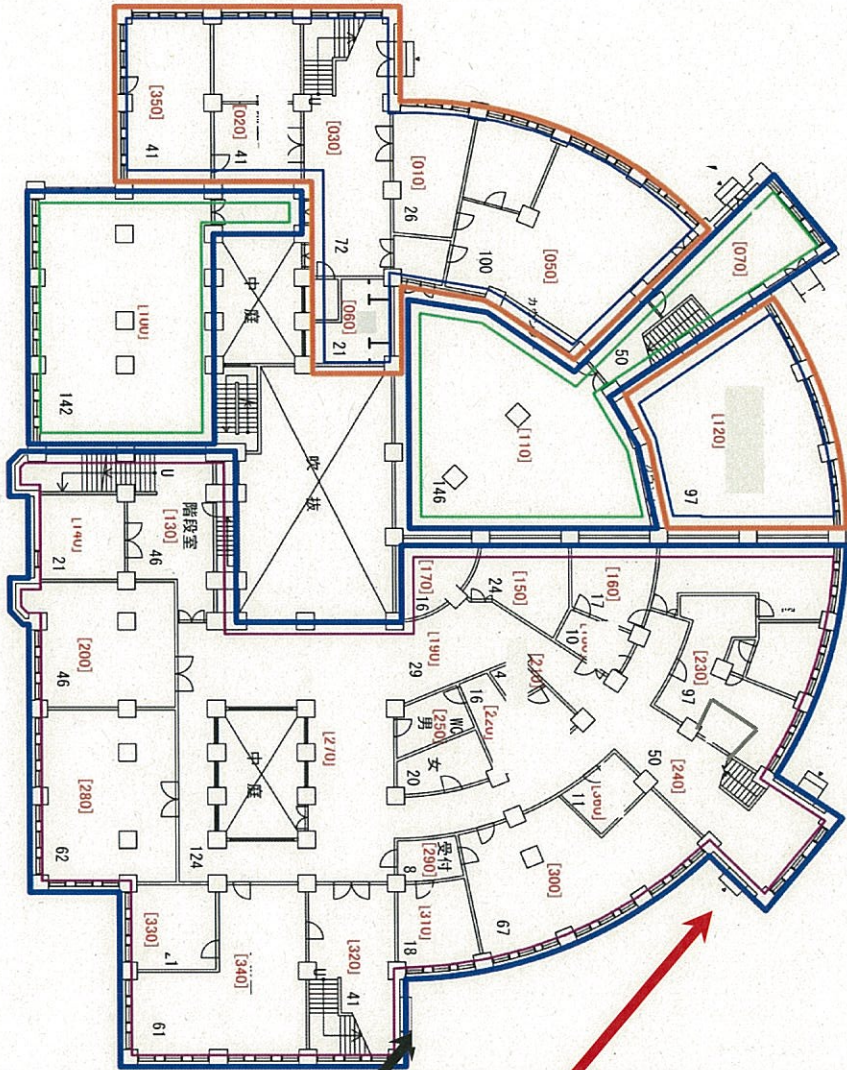
予防接種時の注意

※接種当日、医師による問診を行います。医師の診断結果によっては接種できない場合もありますので、ご了承下さい。(その場合、別日の設定はありません)

※東京大学発行の学生証または職員証(身分を証明できるもの)及び事前に web サイト <http://www.hc.u-tokyo.ac.jp/> からダウンロードした問診票に必要事項を記入(検温)の上、ご持参下さい。(問診票を持参されない方は接種することはできません)

※本件に関する電話等でのお問い合わせはご遠慮下さい。

本郷保健センター



インフルエンザワクチン  
接種入口  
(一般診療入り口とは  
別になります)

一般診療入口