

東京大学大学院教育学研究科・教育学部

令和8年度 長野県下高井郡

木島平村における 教育実習

with 寺子屋プログラム

参加者
募集!



申込期間：令和7年3月25日(火)～4月18日(金)正午

申込方法：WEB登録フォームより申込

(google等で「東京大学」「教育学部」「学生支援チーム」と検索してください)



◆趣旨

木島平村における寺子屋プログラムの実施に合わせて教育実習を実施していただくことにより、木島平村の地域活性化及び本学の教育・研究事業の充実に寄与するものです。

寺子屋プログラムは、木島平村における授業補助、放課後の学習指導、課外活動への参加等からなる交流活動のことを指します。

◆対象者

「教育実習II」(3週間)の履修予定者

※本学の全部局の学生が対象。履修条件は便覧を参照のこと。

◆期間・日程(予定)

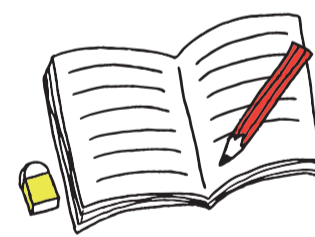
令和8年8月下旬～9月中旬

(可能な限り授業期間と重複しない予定です)

◆実施場所

教育実習：木島平中学校

寺子屋プログラム：木島平中学校、木島平小学校
及び木島平村農村交流館等



◆募集人数

国語・社会・数学・理科・英語・保健体育について6名(予定)

(応募者多数の場合は、書類・面接等により選抜を行います)

◆宿泊先例

木島平村農村交流館

1泊1,500円、食事無(キッチン等使用可能)

民宿

1泊7,000円程度、朝夕2食付

(宿泊先の事情により、利用先・期間等が指定されることがあります)

◆大学からの補助

旅費(東京駅←→飯山駅の一往復分の運賃)

※事前打合わせにかかる旅費は自己負担

滞在費(1泊あたり2,500円)

※金額はR06実績。予算状況により、金額変更の可能性あり



木島平中学校

問い合わせ先：

kyousyoku.p@gs.mail.u-tokyo.ac.jp