

令和8年度 静岡県

伊豆市における 教育実習

with 寺子屋プログラム

参加者 募集!



申込期間：令和7年3月25日(火)～4月18日(金) 正午

申込方法：WEB 登録フォームより申込

(google 等で「東京大学」「教育学部」「学生支援チーム」と検索してください)



◆趣旨

伊豆市における寺子屋プログラムの実施に合わせて教育実習を実施していただくことにより、伊豆市の地域活性化及び本学の教育・研究事業の充実に寄与するものです。

寺子屋プログラムは、伊豆市における授業補助、放課後の学習指導、課外活動への参加等からなる交流活動のことを指します。

◆対象者

「教育実習Ⅱ」（3週間）の履修予定者

※本学の全部局の学生が対象。履修条件は便覧を参照のこと。

◆期間・日程（予定）

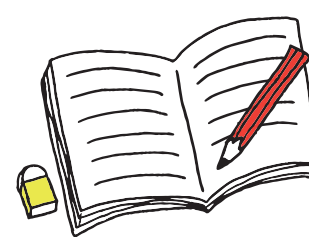
令和8年8月下旬～9月中旬

（可能な限り授業期間と重複しない予定です）

◆実施場所（予定）

土肥小中一貫校

※市内の他の中学校に変更となる可能性がある



◆募集人数等

1～2名、

国語・社会・数学・理科・英語・保健体育のいずれか

（応募者多数の場合は、書類・面接等により選抜を行います）

◆宿泊先

調整中（土肥地区内の宿泊施設）

◆大学からの補助（予定）

旅費（東京駅←→修善寺駅の一往復分の運賃）

※事前打合わせにかかる旅費は自己負担

滞在費（1泊あたり2,500円）

※予算状況により、金額変更の可能性あり



土肥小中一貫校